

Tutoriel : Pascale (mise à jour_1 du 19/04/16)

Niveau	Facile, débutant torsade
Aiguilles	N°8
Laine	WE ARE KNITTERS, The Petite Wool, coloris Moss Green, 1 pelote
Points utilisés	Double point de Riz Point de riz Jersey envers Point mousse Torsade
Accessoires complémentaires	Aiguille à torsade



Photos Carole André

Echantillon :

Celui de la laine, mais pas très important pour une écharpe / col

Vocabulaire :

M : maille

ME : maille endroit, ME1 : tricoter la maille suivante à l'endroit, ME2 : tricoter les 2 mailles suivantes à l'endroit, etc ...

PARFUM DE LANOLINE

MV : maille envers, MV1 : tricoter la maille suivante à l'envers, ME2 : tricoter les 2 mailles suivantes à l'envers, etc ...

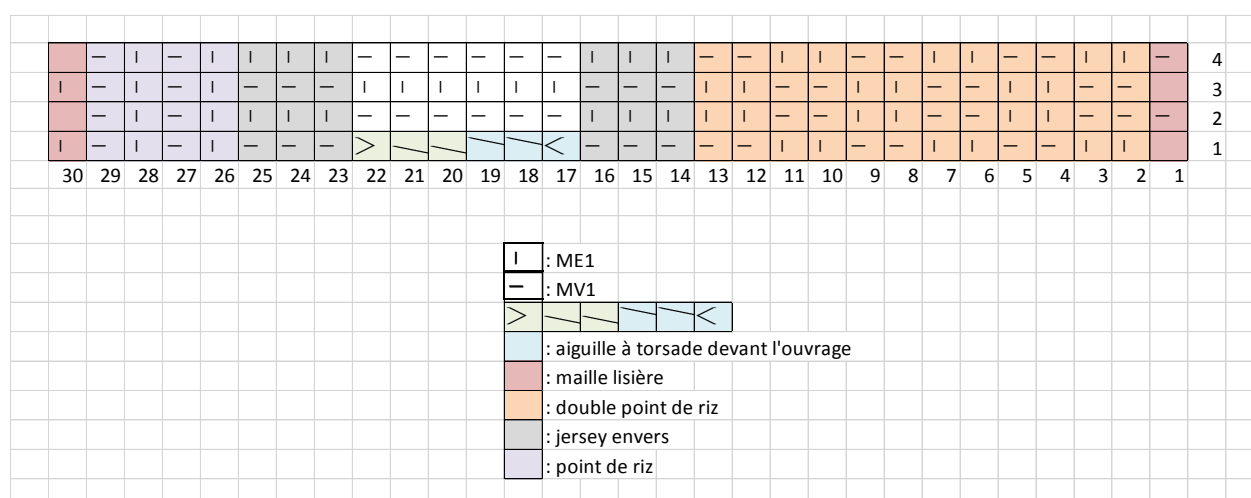
ML : maille lisière

en début de rang = prendre la 1^{ère} maille sur l'aiguille de gauche comme si on voulait la tricoter à l'endroit et la faire passer sur l'aiguille de droite SANS la tricoter,

en fin de rang = tricoter la dernière maille à l'endroit sur l'endroit de l'ouvrage et à l'envers sur l'envers de l'ouvrage, cela permet d'avoir une finition plus nette des côtés de l'ouvrage

T3DME3 : mettre les 3 mailles suivantes sur l'aiguille à torsade positionnée devant l'ouvrage, tricoter les 3 mailles suivantes à l'endroit, puis repositionner les 3 mailles mises en attente sur l'aiguille de gauche et les tricoter à l'endroit

Schéma du motif à répéter, sur 4 rangs :



Le schéma se lit de droite à gauche sur l'endroit de l'ouvrage (rangs impairs) et de gauche à droite sur l'envers de l'ouvrage (rangs pairs).

Instructions :

Monter 30 mailles.

Rang 1 et 2 : point mousse (toutes les mailles à l'endroit)

➔ *Début du motif sur 4 rangs*

Rang 3 : ML, *ME2, MV2* répéter 3 fois (sur 12 mailles au total), MV3, T3DME3, MV3, ME1, MV1, ME1, MV1, ML

Ce rang mets en place la succession de motifs : 6 double point de riz, 3 jersey envers, 1 torsade sur 2x3 mailles, 3 jersey envers, 4 point de riz

Rang 4 : ML, *MV2, ME2*, ME3, MV6, ME3, *MV2, ME2* répéter 3 fois, ML

Rang 5 : ML, *MV2, ME2* répéter 3 fois, MV3, ME6, MV3, *MV2, ME2*, ML

Rang 6 : *ME2, MV2*, ME3, MV6, ME3, *ME2, MV2* répéter 3 fois, ML

➔ *Fin du motif sur 4 rangs*

PARFUM DE LANOLINE

Répéter les rangs 3 à 6 jusqu'à la fin de la pelote, en prévoyant les 2 derniers rangs comme les 2 premiers :

Avant-dernier et dernier rang : point mousse (toutes les mailles à l'endroit).

Coudre ensemble les extrémités pour former le col.

Dimension finale de mon écharpe / col : 78 x 19 cm avant couture, 39 x 19 cm après couture.

Commentaires : voici un petit col vite fait bien fait, idéal pour s'exercer aux torsades.

C'est mon amie Pascale qui me l'a inspiré, elle aime les matières nobles et épurées, ainsi que les couleurs terriennes.

Tutoriel gratuit autorisé en partage, pensez simplement à citer la source et/ou l'auteur !

Suivez-moi sur Facebook : Parfum de lanoline, et sur IG : Parfum_de_lanoline